



INTER BOAT MARINAS

Stelsiem Golfbreker



Golfbrekers, van waterdicht gewapend beton voorzien van thermisch verzinkt stalen hoofdwapening, hebben door de massieve constructie een goed golfafbrekend vermogen, en zijn geschikt voor beschutte kustgebieden, rivieren en binnenwateren. De golfbrekers zijn vrijwel onderhoudsvrij.

Standaardelementen: Golfbrekers zijn leverbaar in vier standaardbreedtes.

Golfbreker type 2700 (betonbreedte 2,4 meter)

- M2716: 16,1 x 2,6 x 1 meter - 17,4 ton
- M2720: 19,9 x 2,6 x 1 meter - 21,8 ton

Golfbreker type 3300 (betonbreedte 3,0 meter)

- M3316: 16,1 x 3,2 x 1 meter - 20,8 ton
- M3320: 19,9 x 3,2 x 1 meter - 25,9 ton

Golfbreker type 3800 (betonbreedte 3,5 meter)

- M3816: 16,1 x 3,7 x 1,2 meter - 31,5 ton
- M3820: 19,9 x 3,7 x 1,2 meter - 39,3 ton

Golfbreker type 4300K - met kiel (betonbreedte 4,0 meter)

- M4316K: 16,1 x 4,2 x 1,8 meter - 33,6 ton
- M4320K: 19,9 x 4,2 x 1,8 meter - 41,2 ton

Andere types / afmetingen op aanvraag.

INTER BOAT MARINAS

Prins Bernhardlaan 1
NL-3297 CB PUTTERSCHOEK

T +31 (0)78 67 77 000

F +31 (0)78 67 77 009

E info@interboatmarinas.nl

I www.interboatmarinas.nl

Technische informatie

Belasting

De standaard nuttige verticale belasting van onze golfbrekers is:

- voor type M2700: 530 kg/m²
(over de volle betonbreedte van 2,4 meter);
- voor type M3300: 550 kg/m²
(over de volle betonbreedte van 3,0 meter);
- voor type M3800: 610 kg/m²
(over de volle betonbreedte van 3,5 meter);
- voor type M4300K: 600 kg/m²
(over de volle betonbreedte van 4,0 meter).

Constructie

De golfbrekers zijn vervaardigd van K40 waterdicht beton, en versterkt met thermisch verzinkt wapeningsstaal.

Alle stalen onderdelen zijn van thermisch verzinkt staal of roestvrijstaal kwaliteit A4.

Fenderlijsten

Aan beide langsijden van de golfbrekers zijn standaard houten fenderlijsten aangebracht van Angelim Vermelho hardhout, afmeting 95 x 145 mm, 10 mm vrij van het beton, gemonteerd op rubber afstandshouders.

Koppelingen

De golfbrekers worden onderling gekoppeld met een zware semi-flexibele koppeling.

Kabelgoten

Kunststof mantelbuizen kunnen bij het vervaardigen van de golfbrekers ingestort worden. Bij plaatsing van water- en elektrakasten dient er een gat door het betonnen bovendeck tot in de mantelbuis geboord te worden.

Verankering

Met paalbeugels of kettingen danwel Seaflex met betonankers.

Vrijboord

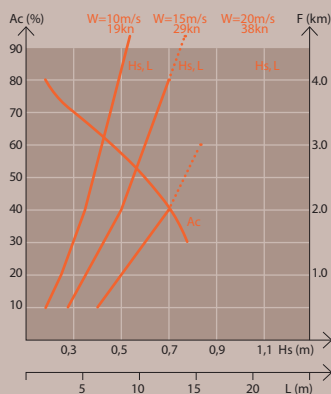
Het onbelaste vrijboord van de golfbrekers is:

- voor type M2700: circa 530 mm;
- voor type M3300: circa 550 mm;
- voor type M3800: circa 610 mm;
- voor type M4300K: circa 600 mm.

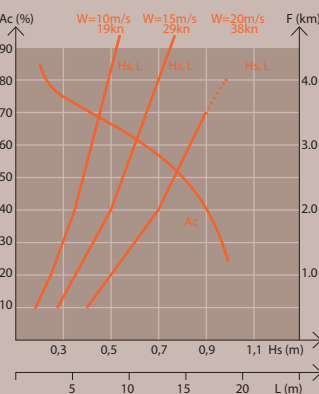
Golfbrekend vermogen

Beschutte kustgebieden

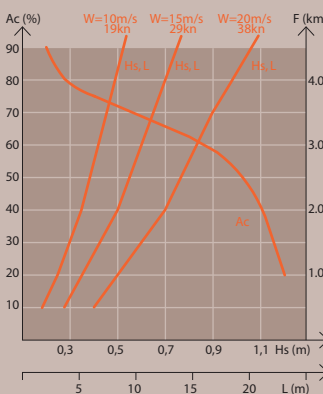
Type 2700



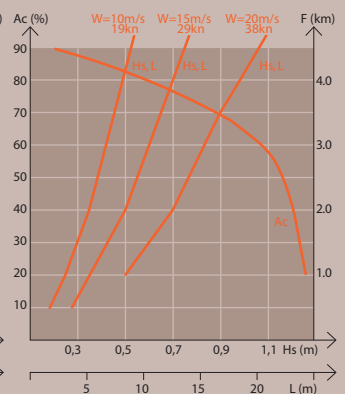
Type 3300



Type 3800



Type 4300K



- F - Effective fetch length
- W - Wind velocity
- L - Wave length
- Hs - Significant wave height
- Ac - Wave attenuation capacity

Uitgebreide technische informatie en berekeningen welke zijn opgesteld door een onafhankelijk ingenieursburo, zijn op aanvraag beschikbaar.